

АДМИНИСТРАЦИЯ
МУНИЦИПАЛЬНОГО РАЙОНА
«СОСНОГОРСК»

«СОСНОГОРСК»
МУНИЦИПАЛЬНОЙ РАЙОНСА
АДМИНИСТРАЦИЯ

ПОСТАНОВЛЕНИЕ ШУӨМ

от «16» 01 2023
г. Сосногорск

№ 23

Об установлении публичного сервитута на земельный участок с целью строительства, эксплуатации и обслуживания волоконно-оптической линии связи (ВОЛС) «Ухта-Печора-Усинск» в полосе отвода автомобильной дороги «Сыктывкар — Ухта — Печора — Усинск — Нарьян-Мар» на участке пос. Малая Пера - пос. Ираель в районе участка км 458+160

В соответствии со статьей 23, главой V.7 Земельного кодекса Российской Федерации, статьей 3.3, частью 4 статьи 3.6 Федерального закона от 25.10.2001 № 137-ФЗ «О введении в действие Земельного кодекса Российской Федерации», на основании ходатайства публичного акционерного общества «Мобильные ТелеСистемы», Администрация муниципального района «Сосногорск»

ПОСТАНОВЛЯЕТ:

1. Установить в интересах публичного акционерного общества «Мобильные ТелеСистемы» публичный сервитут на срок 25 лет в отношении земельного участка с кадастровым номером 11:19:1601001:286, расположенного по адресу: Республика Коми, г. Сосногорск, п. Ираель, с целью строительства, эксплуатации и обслуживания волоконно-оптической линии связи (ВОЛС) «Ухта-Печора-Усинск» в полосе отвода автомобильной дороги «Сыктывкар — Ухта — Печора — Усинск — Нарьян-Мар» на участке пос. Малая Пера - пос. Ираель в районе участка км 458+160.

2. Утвердить границы публичного сервитута в соответствии со схемой расположения границ публичного сервитута, согласно приложению.

3. Плата за публичный сервитут не устанавливается.

4. Настоящее постановление подлежит размещению на официальном интернет-сайте муниципального образования муниципального района «Сосногорск» и официальному опубликованию в течении пяти рабочих дней со дня его принятия.

5. Контроль за исполнением настоящего постановления возложить на председателя Комитета по управлению имуществом администрации муниципального района «Сосногорск».

6. Настоящее постановление вступает в силу со дня его принятия.

Глава муниципального района «Сосногорск» -
руководитель администрации



С.В. Дегтяренко

Графическое описание местоположения границ публичного сервитута

Публичный сервитут для прокладки и эксплуатации волоконно-оптической линии связи (ВОЛС) «Ухта – Печора - Усинск» в полосе отвода автомобильной дороги «Сыктывкар - Ухта - Печора - Усинск - Нарьян-Мар» на участке пос. Малая Пера - пос. Ираэль в районе участка км 458+160

(наименование объекта, местоположение границ которого описано(далее - объект)

Сведения об объекте		
№ п/п	Характеристики объекта	Описание характеристик
1	2	3
1	Местоположение объекта	Российская Федерация, Коми Респ, г. Сосногорск, п. Ираэль
2	Площадь объекта +/- величина погрешности определения площади (Р +/- дельта Р)	175 кв.м ± 23 кв.м
3	Иные характеристики объекта	Ограничения на использование объекта:

Сведения о местоположении границ объекта

1. Система координат: МСК - 11 зона 5

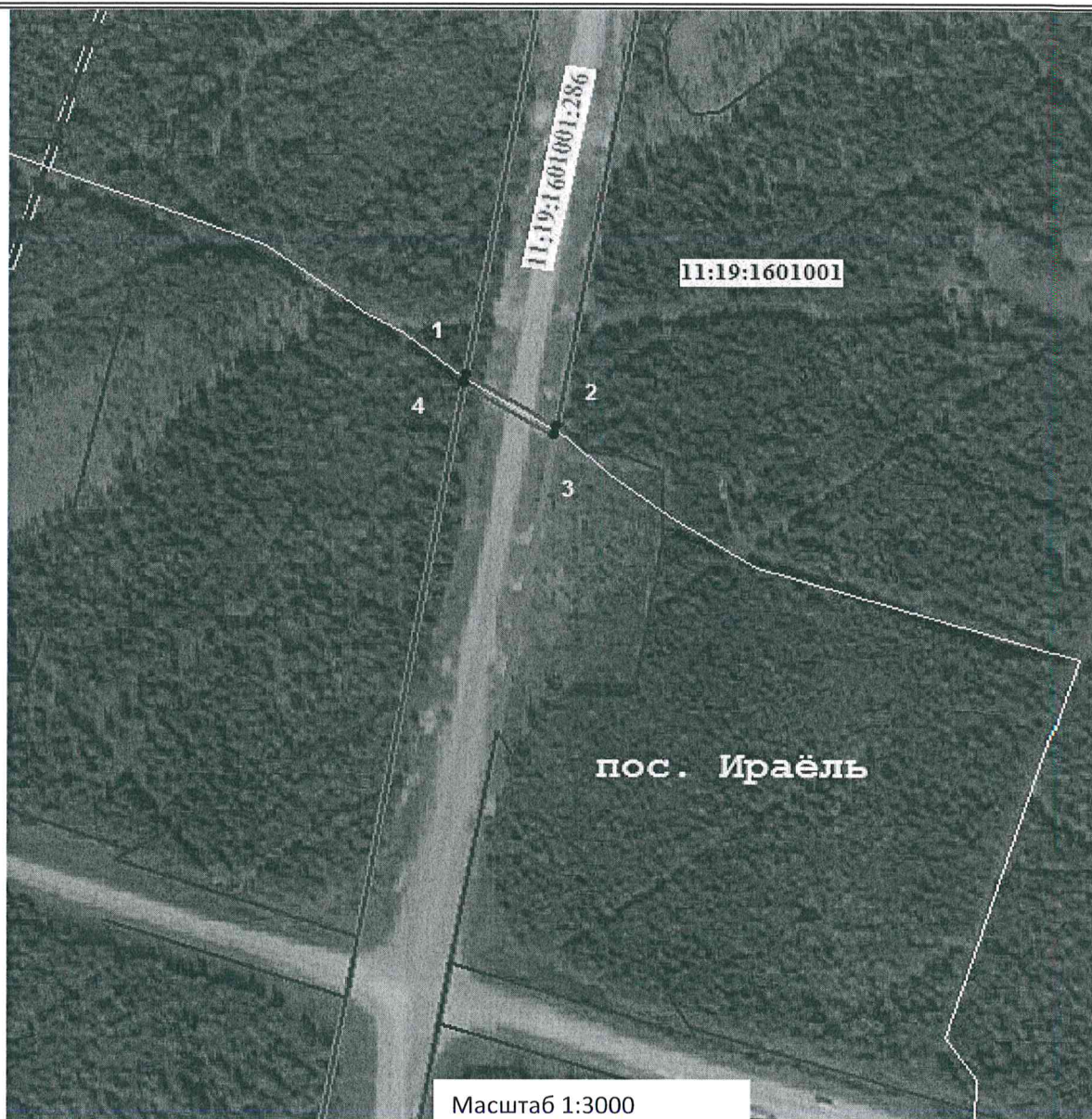
2. Сведения о характерных точках границ объекта

Обозначение характерных точек границ	Координаты, м		Метод определения координат характерной точки	Средняя квадратичная погрешность положения характерной точки (Mt), м	Описание обозначения точки на местности (при наличии)
	Х	У			
1	2	3	4	5	6
1	935104.57	5358892.88	Метод спутниковых геодезических измерений	0,5	-
2	935080.65	5358929.34	Метод спутниковых геодезических измерений	0,5	-
3	935076.35	5358928.60	Метод спутниковых геодезических измерений	0,5	-
4	935100.23	5358892.13	Метод спутниковых геодезических измерений	0,5	-
1	935104.57	5358892.88	Метод спутниковых геодезических измерений	0,5	-





3. Сведения о характерных точках части (частей) границы объекта

Обозначение характерных точек границ	Координаты, м		Метод определения координат характерной точки	Средняя квадратичная погрешность положения характерной точки (Mt), м	Описание обозначения точки на местности (при наличии)
	Х	У			
1	2	3	4	5	6
-	-	-	-	-	-




Схема расположения границ публичного сервитута



Используемые условные знаки и обозначения:

-  проектное местоположение инженерного сооружения
-  проектные границы публичного сервитута
-  н1 характеристическая точка публичного сервитута
-  граница земельного участка, в отношении которого испрашивается публичный сервитут

11:19:1601001:286 кадастровый номер земельного участка, в отношении которого испрашивается публичный сервитут

-  граница кадастрового квартала
- 11:19:01601001 номер кадастрового квартала
-  граница земельного участка по сведениям ЕГРН
-  граница населенного пункта п. Израэль